

CIAO! MI PRESENTO: MI CHIAMO ASILO!!

Quante voci si possono sentire anche solo passando accanto all'asilo: tanti bambini sono tornati a frequentare la scuola dell'infanzia della nostra parrocchia e stanno imparando a stare insieme, a diventare amici, a condividere gli spazi, i giochi e le attenzioni. Le novità questo anno sono parecchie! Ci sono nuovi bambini che si sono aggiunti al gruppo, nuove maestre che hanno preso parte al team, nuovi spazi e nuovi giochi!

In questo articolo abbiamo scelto di presentarvi gli spazi della sezione in cui, tutti i giorni, i nostri bambini vivono la loro routine. Siete pronti ad "entrare" in asilo? Viaaaa!!!



Il primo spazio che si incontra entrando in sezione è quello della "**SCUOLA**": abbiamo scelto di chiamarlo così perché lì è dove i bambini possono trovare tutti i materiali necessari per colorare, disegnare, ritagliare, incollare, temperare, scrivere ed esprimere liberamente la loro creatività.

Le letterine appese al muro inoltre, tratte dall'abbecedario del metodo analogico di Bortolato, aiutano i bambini ad iniziare a familiarizzare con l'alfabeto già nella scuola dell'infanzia, avvicinandosi alla scrittura e alla lettura aiutati dalle immagini gioco che caratterizzano ogni lettera.



Un tappetone accoglie lo spazio delle "**COSTRUZIONI**" che fa maturare nel bambino nuove competenze e abilità: stimola la creatività e l'immaginazione, favorisce lo sviluppo della manualità, affina la precisione e il senso dell'equilibrio e aiuta il bambino ad aumentare via via il tempo di attenzione sul gioco. La cosa bella è che non ci sono regole: si può creare sempre qualcosa di nuovo e interessante con l'uso unicamente della propria fantasia!

Il tavolo dei giochi "**COGNITIVI E SENSORIALI**" propone diverse



tipologie di gioco che aiutano il bambino ad esplorare il mondo tramite l'utilizzo di oggetti alla loro portata. Ci sono materiali naturali, puzzle, legnetti, giochi di abilità e di equilibrio,



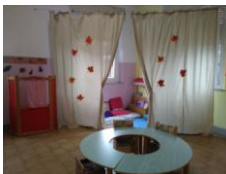
giochi di associazione... tutto pensato per migliorare lo sviluppo cognitivo, sociale, emotivo e comportamentale dei nostri bambini!



Lo spazio del gioco "**SIMBOLICO**" è quello in cui i bambini hanno la possibilità di giocare al "far finta che..." in modo tale da rappresentare qualcosa che non è presente ma che si può immaginare. I bambini trasformano gli oggetti facendoli diventare,

come per magia, in tutto ciò che serve al loro gioco, dimostrando di sperimentare una forma di pensiero nuova, che permette di vedere oltre le cose!

E infine, lo spazio della "**BIBLIOTECA**": uno spazio delimitato da una tenda, in cui i bambini ritrovano calma, silenzio e la possibilità di "allenare" la mente tramite



le storie che sfogliano in autonomia o che gli vengono lette a voce alta. Inoltre, la lettura, fornisce al bambino la possibilità di apprendere parole nuove che vanno ad ampliare il suo lessico, via via sempre più preciso e affinato.

Ecco la nostra sezione, di spazi in asilo ce ne sono ancora molti... ma ci riserviamo di raccontarvi nei prossimi articoli!

Consapevoli che, come diceva Maria Montessori "*il gioco è il lavoro dei bambini*"...speriamo di aiutarli sempre a trascorrere la giornata "lavorativa" in un ambiente confortevole, curato, pensato e modificato solo per loro!

Buon cammino, le maestre Lisa e Natasha